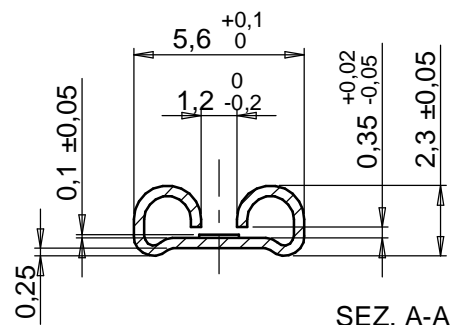
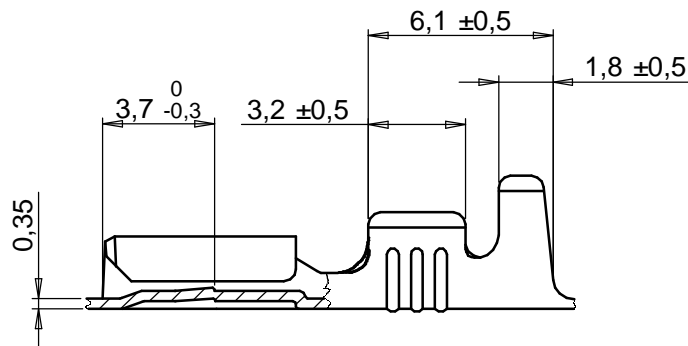


1

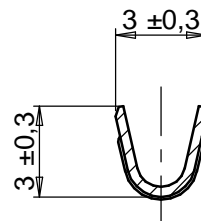
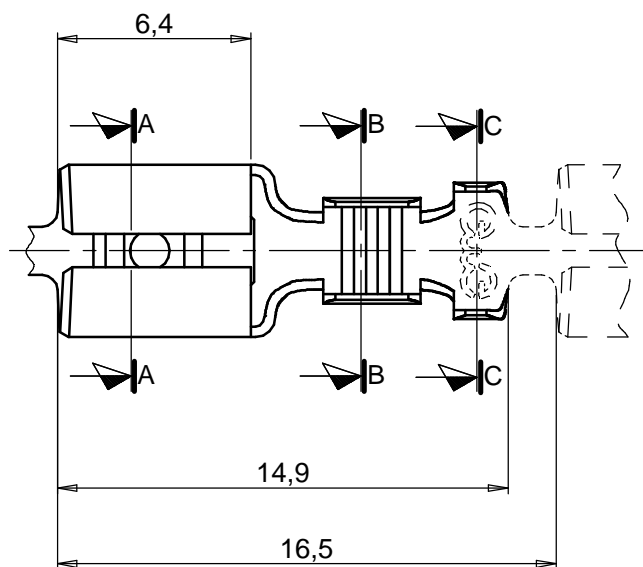
2

3

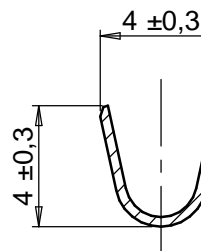
4



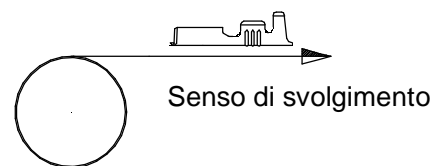
SEZ. A-A



SEZ. B-B



SEZ. C-C



ART. 30035.52.00.1	MATERIALE UNI EN 1652 CuZn 30 N017752010	FINITURA
ART. 30035.52.02.1	MATERIALE UNI EN 1652 CuZn 30 N017752010	FINITURA Stagnatura SP07029
ART. 30035.52.08.1	MATERIALE UNI EN 1652 CuZn 30 N017757010	FINITURA Prestagnato

N.B. PER QUOTE SENZA TOLLERANZA , VEDERE TABELLA RIPORTATA NEL CARTIGLIO

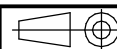
MODIFICHE

Dis.	Bettella E.					Data	25-07-91				
Ver.	-					Data	-				
DIMENSIONI	0-3	>3-6	>6-10	>10-18	>18-30						
LINEARI	±0.10	±0.12	±0.15	±0.20	±0.25						
ANGOLARI	±3°		±2°		±1°						
FORO	+0.14 0	+0.18 0	+0.22 0	+0.27 0	+0.33 0						
ALBERO	0 -0.14	0 -0.18	0 -0.22	0 -0.27	0 -0.33						

() = Quote non controllate

○ = Quote critiche gestite da specifico piano di controllo

△ = Quote soggette a controllo di processo



Scala

4:1



G.M.G S.p.a. PADOVA ITALY

Denominazione

AWG 20 - 18

Sez. 0,5 - 1 mm²

Nr. Disegno

FASTON FEMMINA 4,8 x 0,5

30035

Questo documento è di proprietà G.M.G. S.p.a. Padova Italy. Il suo contenuto è riservato e protetto a termini di legge con divieto di riproduzione e divulgazione a terzi senza esplicita autorizzazione

RIF.

0

1

2

3

4